

# Détecteur d'ouverture MST

## Présentation des produits

Nouvelle addition au large éventail de détecteurs d'ouverture Elmdene, le MST est un détecteur saillie multi-résistance avec bornier. Il convient aux installations domestiques que commerciales, et il s'adapte aux configurations à une ou plusieurs portes.

Le MST est conçu pour répondre aux exigences de EN50131-2-6:2008 Degré 2 et de la classe environnementale II.

Comme tous les détecteurs d'ouverture Elmdene, le MST est facile à installer avec le panneau de configuration élu. Il comporte aussi plusieurs caractéristiques d'autoprotection, telles que les bouchons obturateurs qui empêchent l'accès aux vis du couvercle, et le boîtier anti-sabotage qui renferme l'embase.

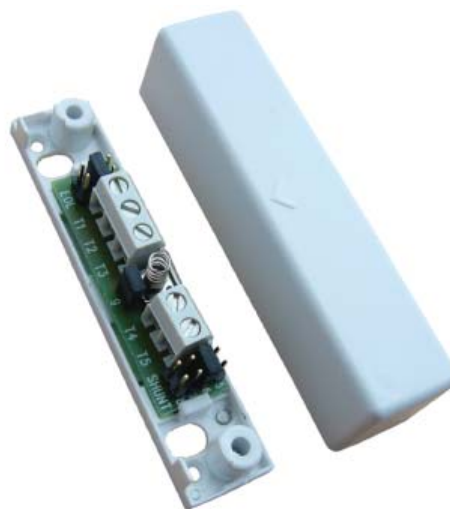
Le boîtier rectangulaire et symétrique est peu encombrant, le rendant esthétique depuis tous les angles.

## Caractéristiques

- Comprend des bouchons obturateurs réduisant les risques d'interférences et offrant une finition esthétique
- Un seul détecteur s'adapte à une large gamme de centrales
- Des cavaliers de haute qualité permettent la sélection facile de centrale
- Convenable aux installations FSL (constamment supervisées) et à double pôle
- Cinq bornes garantissent la connectivité dans les installations à une ou plusieurs portes
- Entrées de câble flexibles à l'arrière, au bout et sur le côté
- Vis de couvercle imperdables
- Profil élégant et symétrique
- Vis de fixation compris
- Des cales d'espacement (disponibles séparément) qui permettent le montage sur les surfaces ou en métal ou "non balancées"
- Garantie de cinq ans

## Références

| Réf.    | Descriptif                        |
|---------|-----------------------------------|
| MST     | Détecteur d'ouverture MST         |
| MST-SPC | Cales d'espacement (paquet de 10) |



MST

## Spécifications

|                            |                                   |
|----------------------------|-----------------------------------|
| Distance de fonctionnement | 32mm                              |
| Materiel                   | Rhodium                           |
| Puissance                  | 10VA                              |
| Tension                    | 100V dc, 150V ac max              |
| Courant - mise en marche   | 1.0A max                          |
| Courant - normale          | 1.5A max                          |
| Résistance                 | <300m $\Omega$                    |
| Durée de vie               | >1 x 10 <sup>8</sup> utilisations |

## Sélection de résistance

Choisissez les résistances correctes et les paramètres de liaison pour votre panneau de configuration à l'aide de la table suivante.

| Couleur | Résistance |     | Liaison |     | Centrales   |
|---------|------------|-----|---------|-----|---|
|         | Shunt      | EOL | Shunt   | EOL |   |
| Vert    | 1K0        | 1K0 | L8      | L4  | Honeywell   |
| Jaune   | 2K2        | 2K2 | L7      | L3  | Europlex  |
| Gris    | 4K7        | 4K7 | L6      | L2  | Aritech, HKC  |
| Rouge   | 4K7        | 2K2 | L6      | L3  | ADE, Bosch, Castle, Menvier, Pyronix, Scantronix, Texecom |
| Violet  | 6K8        | 4K7 | L5      | L2  | GardTec   |

## Poids et dimensions

L x L x P: 83mm x 19mm x 19mm  
Poids: 48g



Elmdene International Limited  
3 Keel Close, Interchange Park,  
Portsmouth, Hampshire, PO3 5QD, UK.

Tel: +44 (0)23 9269 6638  
Fax: +44 (0)23 9266 0483  
Email: sales@elmdene.co.uk

[www.elmdene.co.uk](http://www.elmdene.co.uk)

© 2011 Elmdene International Limited

Spécifications susceptibles de changer sans préavis.

ELM0002-2011-Issue 1 FR