



Brandschutz

ST-Serie 24V DC EN54 Netzteile



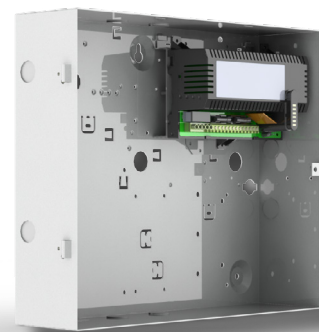
Switch Mode
Technologie

Die Schaltnetzteile der ST-Serie wurden speziell für EN54-konforme Brandschutzsysteme entwickelt.

Diese sind in den Ausführungen 1A, 2A oder 5A erhältlich und vom AFNOR und VdS (EN54-4 only) nach EN54-4 und EN12101-10 zertifiziert.

Zu den Ausstattungsmerkmalen der Geräte zählen eine intelligente Batterieladefunktion mit effizienter *EcoCharge* Technologie von Elmdene, eine Netz- und Batterieüberwachung mit zwei unabhängigen spannungsfreien Ausgängen und ein Tiefentladeschutz der Batterie bei längerem Netzausfall.

Die Integration von LED-Anzeigen ermöglicht eine schnelle Diagnose des Netzteilstatus, während der Installateur aus einer Vielzahl von Gehäusen für die Ausfallsicherung mithilfe einer Standby-Batterie wählen kann.



2402ST-C



Eigenschaften

- 2 unabhängige überwachte 27,6-VDC-Ausgänge
- Die On-Demand-Lastverteilung unterstützt entweder das schnelle Laden von Hochleistungsbatterien oder kurze Spitzenlasten mit Hochstrom, die vom Ladegerät abgeleitet werden.
- „Dual Path“-Stromübertragung gemäß EN54-4 Kapitel 6.4 möglich, wenn das Netzteil mit einer Meldezentrale verwendet wird, aber in einem separaten Gehäuse untergebracht ist
- Ladekapazität (EN54-4-konform) zur Unterstützung von Batterien mit bis zu 65 Ah (für die Berechnungen der maximalen Systembelastbarkeit siehe Tabelle „Ausgangsleistung“)
- Batteriefreie Betriebsart verfügbar (nicht EN54-4-konform)
- Selbstrückstellende Batterieabsicherung
- Keine Unterbrechung der Ausgangsleistung bei automatischer Umschaltung zwischen Netz- und Batteriebetrieb
- Der Tiefentladeschutz trennt die Batterie von der Last, wenn die Ausgangsspannung unter 21,6 V fällt.
- Die LED für die Netzstatusanzeige bestätigt, dass Netzeingangsspannung anliegt.
- Die LED für die Batteriestatusanzeige bestätigt, dass die Batterie intakt ist.
- Die LED zur Anzeige von Fehlern (gelb) ist aktiv, wenn Fehler bei der Ausgangsleistung und am Ladegerät sowie ein Netzausfall erkannt werden.
- Die LED für die Fehlerdiagnose hilft bei der Identifizierung der Fehlerursache (durch den Deckel hindurch sichtbar).
- LEDs zur Statusanzeige von Ausgang 1 und Ausgang 2 (Option Dual-Path- und unabhängige Betriebsart)
- Spannungsfreie Umschaltrelais (SPDT) übertragen Fehlerausgangssignale.
(Einschließlich: Netzausfall / Batteriefehler / Ladegerätfehler / Leistungsverlust)
- Optionale serielle RS485-Schnittstelle zur Fehlermeldung, Diagnose- und Statusanzeige sowie zur Integration im Schaltpult

Technische Daten

Netzanschluss	195–240 V AC
Betriebstemperatur	-10 °C–40 °C bei 95 % relativer Luftfeuchtigkeit

Zulassungen

Vom **VdS** (VdS 2541) zertifiziert nach:

- **EN54-4/A2** „Brandmeldeanlagen“
- **EN12101-10**

CE-Kennzeichen

RoHS-konform

CPR Approved

Gehäuse

Gehäuse	Abmessungen H x B x T (mm)	Passend für Batteriegröße	BatteriehHersteller
T	300 x 240 x 60	2 x 12 V 1,2 Ah	Powersonic Yuasa Interlogix Europa
C	275 x 330 x 80	2 x 12 V 7 Ah	
K	325 x 350 x 105	2 x 12 V 12 Ah	
E	420 x 400 x 80	2 x 12 V 17 Ah	
H	420 x 420 x 180	2 x 12 V 24 Ah/38 Ah	
BATT-BOX-65-BLACK		2 x 12 V 65 Ah	

Die Gehäuse sind durch den letzten Buchstaben in der Teilenummer gekennzeichnet, z. B.: 2401ST-C befindet sich in einem **C**-Gehäuse.



Technische Daten

Ausgangsleistung

Modelle 2401ST:		2401ST-T	2401ST-C	
Batteriekapazität (2 x 12 V):		1,2 Ah	2,1 Ah	7Ah
EN54-4 Dauerausgangsstrom Kein Aufladen (Imax B) Mit Aufladen nach EN54-4 (Imax A)			1,35 A 1,00 A	
EN12101-10 (Imax B) Für 180 Sek. am Ende der Standby-Zeit			1,35 A	
EN12101-10 Max. Standby-Strom (Imax Standby)	4hr standby	0,19 A	0,35 A	1,10 A
	24hr standby	N/A	0,80 A	0,25 A
	72hr standby	N/A	N/A	0,10 A

Modelle 2402ST:		2402ST-C	2402ST-K	2402ST-E	2402ST-H	
Batteriekapazität (2 x 12 V)		7 Ah	12 Ah	17/18 Ah	24 Ah	38 Ah
EN54-4 Dauerausgangsstrom Kein Aufladen (Imax B) Mit Aufladen nach EN54-4 (Imax A)		2,5 A 2,0 A		2,5 A 1,75 A		2,5 A 1,0 A
EN12101-10 (Imax B) Für 180 Sek. am Ende der Standby-Zeit				2,5 A		
EN12101-10 Max. Standby-Strom (Imax Standby)	4hr standby	1,10 A	1,90 A	2,50 A	2,50 A	2,50 A
	24hr standby	0,25 A	0,43 A	0,60 A	0,83 A	1,30 A
	72hr standby	0,10 A	0,17 A	0,25 A	0,33 A	0,52 A

Modelle 2405ST:		2405ST-C	2405ST-K	2405ST-E	2405ST-H		BATT-BOX-65-BLACK
Batteriekapazität (2 x 12 V)		7 Ah	12 Ah	17/18 Ah	24 Ah	38 Ah	65 Ah
EN54-4 Dauerausgangsstrom Kein Aufladen (Imax B) Mit Aufladen nach EN54-4 (Imax A)			5,7 A 5,0 A		5,7 A 4,0 A		5,7 A 3,0 A
EN12101-10 (Imax B) Für 180 Sek. am Ende der Standby-Zeit			0,70 A		1,50 A		2,60 A
EN12101-10 Max. Standby-Strom (Imax Standby)	4hr standby	1,10 A	1,90 A	2,66 A	3,70 A	5,00 A	5,00 A
	24hr standby	0,25 A	0,43 A	0,60 A	0,83 A	1,30 A	2,25 A
	72hr standby	0,10 A	0,17 A	0,25 A	0,33 A	0,52 A	0,90 A