



ELMDENE INTERNATIONAL LIMITED

3 KEEL CLOSE
INTERCHANGE PARK
PORTSMOUTH
HAMPSHIRE
PO3 5QD, UK

WWW.ELMDENE.CO.UK

TEL: +44 (0) 23 9269 6638

FAX: +44 (0) 23 9266 0483



6-ti drátový zápusný MG kontakt EN3-QFC

Výrobek splňuje požadavky DD CLC/TS 50131-2-6:2004 pro stupeň zabezpečení 3 (odolnost před vlivy vnějšího magnetického pole) a třídu prostředí III. Tento zápusný 6-ti drátový MG kontakt s vestavěnými rezistory je určen k použití v zabezpečovacích systémech pro monitorování jedné nebo více dveří / oken. MG kontakt lze zapojit několika různými způsoby v závislosti na typu ústředny EZS a použitím typu vyvážení zóny. Níže uvedená tabulka udává dostupné kombinace.

Objednací kód / kompatibilita s ústřednou EZS

Tabulka uvádí podrobnosti o systému barevného odlišování kontaktů, který se používá při výběru kontaktu se správnou hodnotou rezistorů k vybrané ústředně EZS. Barevné odlišení je přípona k objednávacímu kód MG kontaktu. Například EN3-QFC-RD značí kontakt s vestavěnými rezistory 4K7 a 2K2. Tabulka se NETÝKÁ barev DRÁTŮ a MG KONTAKTU; podrobnosti k barvám jednotlivých vodičů viz obrázky níže.

<u>Přípona v kódu</u>	<u>Barva</u>	<u>Hodnoty rezistoru</u>	<u>Způsob zapojení</u>	<u>Výrobce ústředny</u>
RD	Červený	4k7 / 2k2	seriové	ADE, Bosch, Pyronix, Texecom, Scantronic, Castle, Menvier
GN	Zelený	1k / 1k	seriové	Honeywell
BL	Modrý	8k2 / 8k2	paralelní	Guardall
GY	Šedivý	4k7/4k7	seriové	Aritech, Pyronix
PU	Purpurový	6k8 / 4k7	seriové	Guardtec
YL	Žlutý	2k2 / 2k2	seriové	Bosch, Europlex
OR	Oranžový	5k6 / 5k6	seriové	DSC

Pozn.:

NEZKRACUJTE KABELY, DOKUD SI NEPROČTETE NÁSLEDUJÍCÍ Odstavec.

Vodiče MG kontaktu jsou barevně odlišeny použitím barevných označovačů v podobě navlečených plastových barevných kroužků. Vlastní vodiče nejsou na plášti barevně označeny. Při zkrácování celkové délky kabelu na požadovanou délku si nepamenejte stáhnout barevné kroužky tak, aby zůstaly zachovány na části kabelu, který bude použit k instalaci.



Bílý (ochranná smyčka bez EOL)
Bílý nebo Zelený (ochranná smyčka bez EOL)
Červený (NC kontakt bez EOL)
Černý (NC kontakt bez EOL)
Žlutý (NC kontakt s EOL podle přípony v kódu)
Modrý (NC kontakt s EOL podle přípony v kódu)

Kontakt lze použít v následujících zapojeních:

- Dvě zóny bez vyvážení – jednokřídlé / dvoukřídlé dveře / okno
- DEOL zóna zapojení EOL v sérii – jednokřídlé / dvoukřídlé dveře / okno
- DEOL zóna zapojení EOL paralelně – jednokřídlé / dvoukřídlé dveře / okno
- Vnitřní zapojení magnetického kontaktu

- Obrázky 1 a 2
- Obrázek 3 a 4
- Obrázek 5 a 6

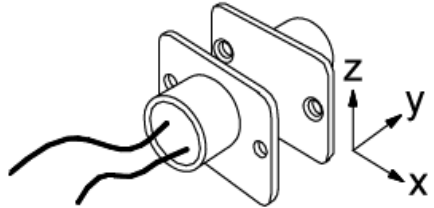
Obrázky 3 a 4 představují doporučené zapojení k ústředně



Pracovní mezera pro neferomagnetické povrchy

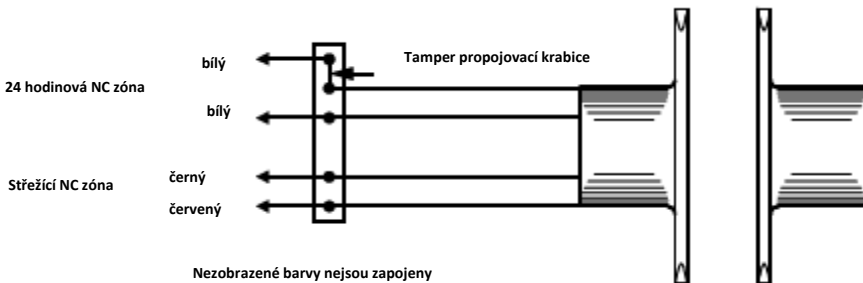
Osa Y	Min. mezera při přiblížení magnetu (mm)	13
	Max. mezera při oddalování magnetu (mm)	21
Osa +/- X	Min. mezera při přiblížení magnetu (mm)	5*
	Max. mezera při oddalování magnetu (mm)	13*
Osa Z	Min. mezera při přiblížení magnetu (mm)	10*
	Max. mezera při oddalování magnetu (mm)	18*

* při vzdálenosti osy Y = 6mm



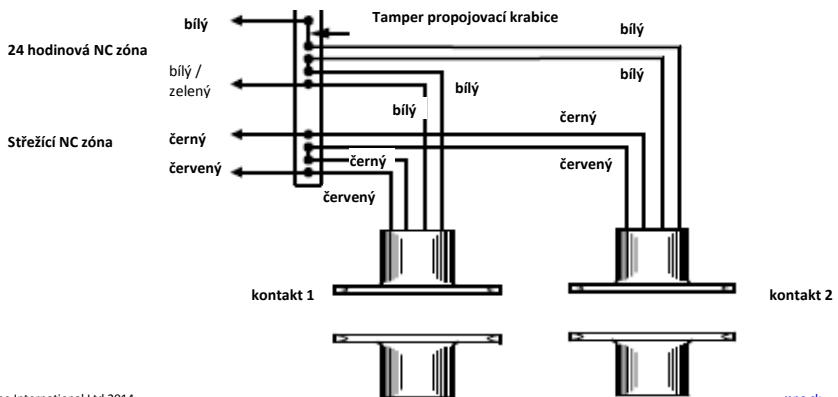
Obrázek 1

NC zapojení (bez rezistorů) do dvou zón – jednokřídlé dveře / okno



Obrázek 2

NC zapojení (bez rezistorů) do dvou zón – dvoukřídlé dveře / okno



Specifikace

Kontakt

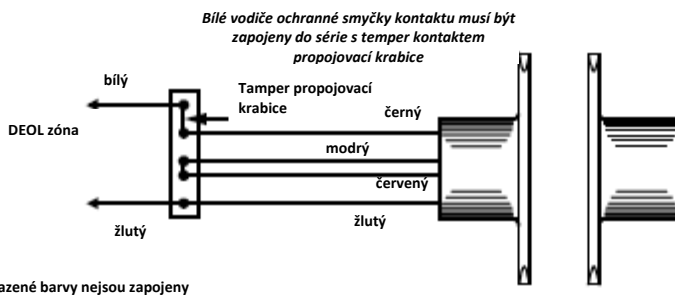
Materiál	Rhodium
Spínaný příkon	max. 10VA
Spínané napětí	30Vdc
Spínaný proud	1,0A Max
Odpor	<300m ohmů
Životnost	>1 x 108 spínacích cyklů

Plášť

Materiál	Plast - ABS
Rozměry příruby	36,5 x 22,5 mm
Rozměry těla	Ø20,0 x 23,0 mm
Rzměry příruby – magnet	36,5 x 22,5 mm
Rozměry těla – magnet	Ø20,0 x 27,0 mm
Rozteč instalačních otvorů	28mm
Instalační šrouby	ØM3
Teplotní rozsah	-25°C do +50°C

Obrázek 3

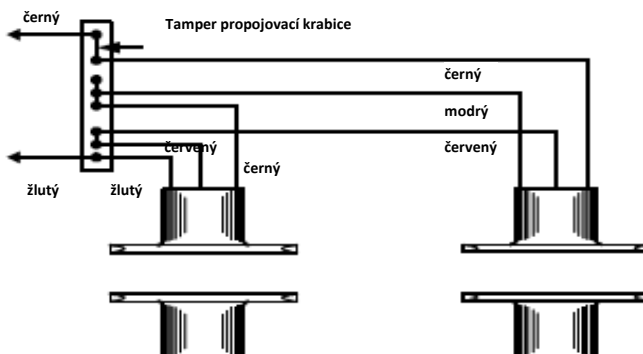
Dvojitě vyvážená zóna DEOL (seriové zapojení) – jednokřídlé dveře / okno



Obrázek 4

Dvojitě vyvážená zóna DEOL (seriové zapojení) – dvoukřídlé dveře / okno

Bílé vodiče ochranné smyčky kontaktu musí být zapojeny do série s temper kontaktem propojovací krabice



Nezobrazené barvy nejsou zapojeny

© EIMOENE INTERNATIONAL LTD 2014

Linka technické podpory +44 (0)2392 696638

PAK300U33 DREZEN 2014 VÝDAŇI U11

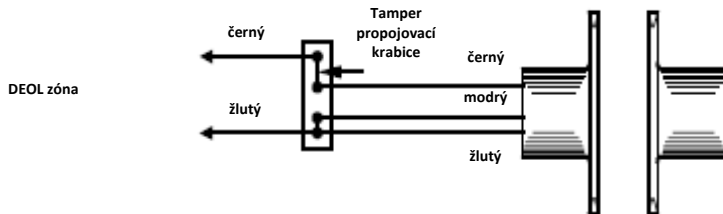
www.agi-oivmpo.cz / www.agi-oivmpo.sk

Strana 4

Obrázek 5

Dvojitě vyvážená zóna DEOL (paralelní zapojení) – jednokřídlé dveře / okno

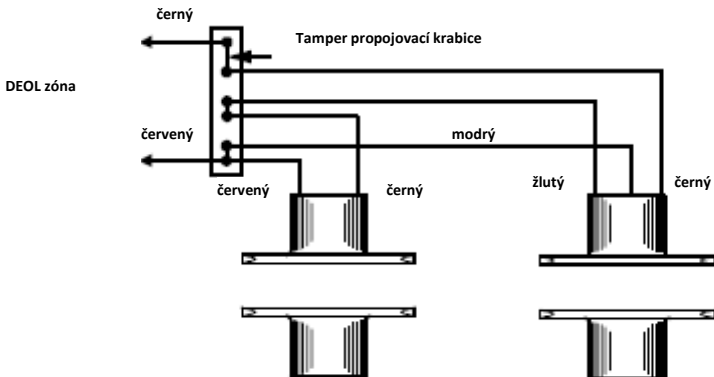
Bílé vodiče ochranné smyčky kontaktu musí být zapojeny do série s temper kontaktem propojovací krabice



Nezobrazené barvy nejsou zapojeny

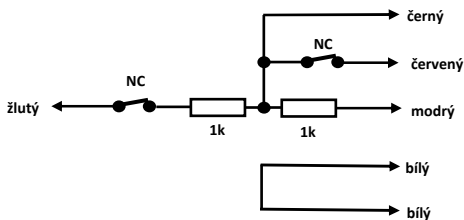
Obrázek 6

Dvojitě vyvážená zóna DEOL (paralelní zapojení) – dvoukřídlé dveře / okno



Obrázek 7

Vnitřní zapojení MG kontaktu s příponou GN



Bílý (ochranná smyčka bez EOL)
Bílý nebo Zelený (ochranná smyčka bez EOL)
Červený (NC kontakt bez EOL)
Černý (NC kontakt bez EOL)
Žlutý (NC kontakt s EOL podle přípony v kódu)
Modrý (NC kontakt s EOL podle přípony v kódu)

Oba NC kontakty jsou magnetem rozpínány současně.